

## UN SERVICE PERSONNALISÉ POUR LES INVITÉS

Pour obtenir de l'aide sur les points suivants, veuillez vous adresser à un **Guest Experience Team** ou **Guest Relations** Cast Member situé dans le Parc:

- 📍 Informations générales sur le Parc et recommandations
- 🎁 Assistance aux Invités perdus
- ⚡ Assistance pour les laissez-passer Lightning Lane

Si vous avez besoin des éléments suivants, veuillez vous rendre à un emplacement **Guest Relations** à l'avant du Parc:

- ♿ Services pour les Personnes handicapées
- 🎫 Options de billet
- 📄 Objets trouvés Soumettre un rapport d'objet perdu à [disneyworld.com/lostandfound](http://disneyworld.com/lostandfound).

## TRANSPORT

### LE SERVICE DE BUS DU RESORT

Est disponible pour la plupart des hôtels *Disney Resort*, *Magic Kingdom* Park, *EPCOT* et *Disney's Hollywood Studios*.

### MINNIE VAN™ PRÉSENTÉ PAR LYFT

Faites la demande d'un Minnie Van™ à partir de l'application Lyft. Veuillez garder la droite en sortant du parc.

### COVOITURAGE PRÉSENTÉ PAR LYFT

Est disponible pour tous les services à la zone de prise en charge dans le parking. Restez à gauche lorsque vous sortez du parc.

## OPTIONS DE PAIEMENT



*Walt Disney World* Resort accepte Disney Visa® Card, Disney Rewards Redemption Card, Disney Gift Card, Visa®, Mastercard®, Discover®, American Express®, Diners Club®, JCB®, les chèques de voyage, et l'argent comptant.



Joignez-vous à notre engagement envers l'environnement en recyclant cette plan, les bouteilles en plastique, les gobelets en plastique et les canettes dans les bacs de recyclage du Parc.

## LES RÈGLES DU PARK

Nous vous prions de respecter toutes les règles, pancartes et instructions du Parc, incluant mais sans s'y limiter:

- Toutes les personnes et tous les sacs seront soumis à une vérification.
- Une tenue appropriée est requise.
- Il est interdit de fumer, incluant la cigarette électronique, dans les Theme Parks et Water Parks. Des espaces fumeurs spécialement désignés sont situés à l'extérieur des entrées de Parc.
- Les objets suivants sont strictement interdits:
  - Les armes à feu, les munitions, les couteaux et armes, ou tous les autres objets qui ressemblent à des armes
  - L'alcool, la marijuana (incluant les produits enrichis de marijuana) et toute autre substance illégales
  - Les poussettes plus grandes que 31 po x 52 po (78 cm x 132 cm) et tous les types de wagons
  - Les animaux de compagnie ou tous les autres animaux, à l'exception des animaux d'assistance (p.ex. les chiens et petits chevaux)
- Disney se réserve le droit d'exiger qu'un Visiteur parte s'il:
  - Utilise un langage injurieux envers nos Cast Members ou d'autres Visiteurs
  - Enfreint toute autre règle du Parc

Des détails supplémentaires ainsi qu'une liste complète des règles du Parc peuvent être consultés au comptoir des Guest Relations ou sur notre site Web à l'adresse [disneyworld.com/rules](http://disneyworld.com/rules).

## NOUS PARLONS VOTRE LANGUE

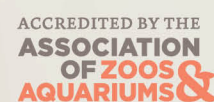


Les Cast Members bilingues sont facilement identifiables avec les langues indiquées sur leur badge. Ils seront ravis de vous aider.

## DISNEY VACATION CLUB®



Découvrez tous les avantages magiques de l'abonnement! Recherchez cette icône sur la carte pour vous rendre à nos Discovery Desks et obtenir plus de renseignements.



*The Walt Disney Company* se dédie à prendre soin exceptionnelle aux animaux et à la préservation de faune et flore.



Les parcs, attractions et autres offres sont soumis à disponibilité, aux fermetures, aux conditions météorologiques et aux changements ou annulations, sans préavis ni autre obligation.

©Disney ©Disney/Pixar ©20th Century Studios  
BLUEY™ and character logo™ and © Ludo Studio. Licensed by BBC Studios Distribution Ltd / 052626

## FRANÇAIS

# Disney's ANIMAL KINGDOM



## PLAN



# ANIMÉ DE MAGIE

## ZOOPTOIA: BETTER ZOOGETHER!

Joyeuse journée Zoogether! Rejoignez Judy Hopps, Nick Wilde et tous vos amis Zootopians pour une soirée cinéma 4D endiablée où des animaux de toutes formes et de toutes tailles se réunissent pour célébrer leur lien commun.



## SPECTACLES

Installez-vous confortablement et détendez-vous en assistant à ces spectacles:

- **Finding Nemo: The Big Blue ... And Beyond!**
- **Feathered Friends in Flight!**
- **Festival of the Lion King**

Consultez *My Disney Experience* pour connaître les horaires des spectacles et les autres offres de divertissement.



## WILDERNESS EXPLORERS

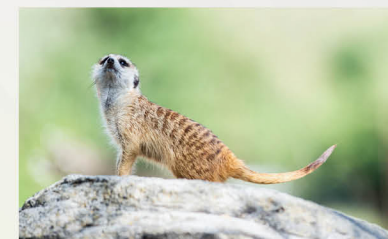


Réalisez des défis et gagnez des badges au cours de cette aventure interactive dans le Parc! Commencez par le quartier général du Wilderness Explorer, situé sur le pont entre Oasis et *Discovery Island*.

## SENTIERS DES ANIMAUX

Découvrez des animaux et des paysages luxuriants en vous promenant sur ces sentiers à votre propre rythme.

- **Gorilla Falls Exploration Trail** en Africa
- **Maharajah Jungle Trek®** en Asia
- **Discovery Island® Trails** en *Discovery Island*



## NOURRITURE ET BOISSONS

Découvrez une variété d'expériences culinaires et de rafraîchissements aux emplacements indiqués et partout dans le parc.

- **Tiffins Restaurant**  
Savourez de délicieux menus du midi et du soir inspirés par l'exploration et l'aventure.
- **Tusker House Restaurant**  
Rejoignez les personnages de Disney sur la place de marché colorée d'Harambe pour un buffet de saveurs africaines.
- **Harambe Market**  
Burgers Angus, des lanières de poulet et plus encore dans ce marché haut en couleur en plein air.



## MY DISNEY EXPERIENCE APP PRÉSENTÉ PAR AT&T

Visitez l'application *My Disney Experience* pour profiter au maximum de votre journée! Utilisez le service gratuit Disney Genie pour consulter le tableau des conseils avec les temps d'attente des attractions, les horaires des spectacles et bien plus encore!

## COMMANDE MOBILE D'ALIMENTS ET DES BOISSONS à l'avance dans les restaurants à service rapide

Accédez à **L'ENREGISTREMENT MOBILE** ou inscrivez-vous sur une **LISTE D'ATTENTE MOBILE** pour les restaurants avec service à table

Utilisez la **CAISSE MOBILE DE MARCHANDISE** pour scanner les marchandises pendant vos achats et payer directement à partir de l'application dans certains magasins participants

Recherchez ces icônes au verso de cette plan pour connaître les lieux qui proposent ces services mobiles.



## OASIS

- POINTS SAILLANTS DES ANIMAUX**
  - Babirousa
  - Héron
  - Pangolin
- ★ ATTRACTION**
  - 1 Oasis Exhibits**  
Parcourez les allées du jardin tropical pour découvrir divers habitats d'animaux.
- ☺ REPAS**
  - 2 Rainforest Cafe®**
- 🛍️ BOUTIQUE**
  - 3 Garden Gate Gifts**

## DISCOVERY ISLAND®

- POINTS SAILLANTS DES ANIMAUX**
  - Loutre
  - Poisson-chat
  - Tamarin à crête blanche
  - La tortue
  - Maki
  - Flamant
  - Le kangourou
- ★ ATTRACTIONS**
  - 4 Wilderness Explorers**  
Complétant des défis et gagnez des badges tout au long du Park! Une aventure interactive à votre propre rythme.
  - 5 Zootopia: Better Zoogether!**  
Judy Hopps et Nick Wilde se lancent dans une aventure folle à travers Zootopia, où des animaux de toutes formes et de toutes tailles célèbrent leur lien commun dans ce film spectaculaire en 4D.
  - 6 Discovery Island Trails**  
Découvrez des animaux autour du Tree of Life®.
  - 7 Adventurers Outpost**  
Rencontrez Mickey Mouse et Minnie Mouse aux quartiers d'explorations.
- ☺ REPAS**
  - 8 Eight Spoon Café**
  - 9 The Smiling Crocodile**
  - 10 The Feeding Ground**
  - 11 Flame Tree Barbecue**
  - 12 Isle of Java**
  - 13 Tiffins Restaurant**
  - 14 Nomad Lounge** Liste d'attente
  - 15 Pizzafari** Présenté par Coca-Cola®
  - 16 Creature Comforts**
  - 17 Terra Treats**
- 🛍️ BOUTIQUE**
  - 18 Island Mercantile**
  - 19 Discovery Trading Company**

## PANDORA—THE WORLD OF AVATAR™

- ★ ATTRACTIONS**
  - 20 Na'vi River Journey™**  
Aventurez-vous dans les profondeurs d'une forêt tropicale bioluminescente à la recherche de Na'vi Shaman of Songs.

- 21 Avatar Flight of Passage™**  
Montez en flèche sur le dos d'un banshee des montagnes pour un tour enivrant au-dessus de cette grande lune. Survolez le vaste paysage de Pandora lors d'un vol grisant rempli de descentes soudaines et de manœuvres aériennes acrobatiques. Ce vol est une expérience 3-D hautement enveloppante. Non recommandé aux invités qui ont peur des hauteurs.
- ☺ REPAS**
  - 22 Pongu Pongu**
  - 23 Satu'li Canteen**
- 🛍️ BOUTIQUE**
  - 24 Windtraders**

## AFRICA

- POINTS SAILLANTS DES ANIMAUX**
  - Éléphant
  - Lion
  - Gorille
  - Girafe
  - Hippopotame
  - Colobe
  - Okapi
- ★ ATTRACTIONS**
  - 25 Festival of the Lion King**  
Entrez et découvrez la musique et le faste l'éclat de ce spectacle hors du commun. 30 minutes.
  - 26 Kilimanjaro Safaris®**  
Les routes non pavées du Harambe Wildlife Reserve passent à travers un terrain difficile et accidenté. Vous pourriez ressentir les bosses et secousses pendant votre aventure safari. 22 minutes.
  - 27 Gorilla Falls Exploration Trail**  
Promenez-vous dans une forêt habitée par la faune africaine, notamment des gorilles, des hippopotames et des oiseaux uniques.
  - 28 Wildlife Express Train**  
Embarquez à bord d'un train rustique en direction de Conservation Station.
- ☺ REPAS**
  - 29 Mahindi**
  - 30 Dawa Bar**
  - 31 Tusker House Restaurant**
  - 32 Kusafiri Coffee Shop & Bakery**
  - 33 Tamu Tamu Refreshments**
  - 34 Harambe Fruit Market**
  - 35 Harambe Market**
- 🛍️ BOUTIQUE**
  - 36 Mombasa Marketplace**
  - 37 Zuri's Sweets Shop**

## CONSERVATION STATION®

- POINTS SAILLANTS DES ANIMAUX**
  - Le kangourou
  - Tarentule
- ★ ATTRACTIONS**
  - 38 NOUVEAU! Bluey's Wild World at Conservation Station**  
Jouez et dansez avec Bluey et Bingo! Découvrez quelques-uns des jeux préférés de Bluey liés aux animaux.

- 39 Animal Care at Conservation Station**  
Venez découvrir certains des plus petits habitants du parc, observer les scientifiques à l'oeuvre au Centre des sciences, visiter nos installations vétérinaires et bien plus encore!
- 40 NOUVEAU! Jumping Junction**  
Promenez-vous aux côtés des kangourous et des wallabies d'Australie, le pays natal de Bluey.

## ASIA

- POINTS SAILLANTS DES ANIMAUX**
  - Tigre
  - Chauves-souris
  - Gibbons à crête
  - Dragon de Komodo
  - Macaque à queue de lion
  - Oiseaux colorés
- ★ ATTRACTIONS**
  - 41 Feathered Friends in Flight!**  
Rejoignez les spécialistes du comportement animal pour découvrir en coulisses comment ils soignent et dressent leurs amis à plumes. 25 minutes.
  - 42 Maharajah Jungle Trek®**  
Visite autoguidée à pied de l'Asie du Sud-Est avec des tigres, des singes, des chauves-souris, un dragon de Komodo et des oiseaux colorés.
  - 43 Kali River Rapids®**  
Vous serez mouillé! Vous pourriez être trempé! Kali River Rapids est une excitante aventure palpitante de radeau en eau vive avec des virages brusques, et descentes abruptes.
  - 44 Expedition Everest – Legend of the Forbidden Mountain®**  
Cette expérience est un manège de type de montagne russe à haute vitesse se déroulant au « sommet du monde », incluant des virages brusques, et des descentes abruptes, se déplaçant tant vers l'avant que vers l'arrière dans des tunnels noirs et sinueux.
- ☺ REPAS**
  - 45 Mr. Kamal's**
  - 46 Warung Outpost**
  - 47 Drinkwallah** Présenté par Coca-Cola®
  - 48 Yak & Yeti™ Restaurant**
  - 49 Yak & Yeti™ Local Food Cafes**
  - 50 Joffrey's Coffee & Tea Company®**
  - 51 Anandapur Ice Cream Truck**
  - 52 Trek Snacks**
  - 53 Thirsty River Bar**
- 🛍️ BOUTIQUE**
  - 54 Mandala Gifts**
  - 55 Serka Zong Bazaar**

## THEATER IN THE WILD

- ★ ATTRACTION**
  - 56 Finding Nemo: The Big Blue... and Beyond!**  
Plongez dans cette adaptation théâtrale de l'histoire de Nemo, riche en marionnettes ravissantes et en chansons originales des compositeurs de Frozen. 25 minutes.

## LEGENDE

- Toilettes mixtes
- Toilettes accompagnateur
- Premiers soins Présenté par AdventHealth En cas d'urgence, appelez le 911.
- Défibrillateur Automatisé Externe
- Guest Relations (Relations Visiteurs)
- Baby Care Center (Coin bébés)
- Espaces verts pour les animaux d'assistance
- Espace fumeur
- Distributeurs automatiques de billets Présenté par Chase
- Poussettes
- Fauteuils roulants
- Signes
- Diversissement
- Emplacements du chef de troupe des Wilderness Explorers
- Restrictions physiques
- Les assises et les contraintes de cette attraction pourraient empêcher les Invités qui ont certaines formes de corps ou tailles de corps d'expérimenter l'attraction.
- Restriction de taille
- Accessible en fauteuil roulant
- Transfert du fauteuil roulant indispensable
- Transférer du véhicule motorisé à un fauteuil roulant
- Transfert sur le siège indispensable
- Commande mobile de produits alimentaires & de boissons
- Enregistrement sur mobile et liste d'attente
- Disney PhotoPass® Emplacement des photographes
- Disney PhotoPass® Centre de ventes
- Disney Vacation Club® Discovery Desk
- Caisse mobile de marchandise
- Disney Pins Destination
- Rencontrer des Personnages
- Récepteurs disponibles au service Guest Relations
- Appareils d'écoute
- Parties sous-titrées

**Considérations particulières concernant les attractions Sécurité:** Veuillez vous conformer à tous les avertissements et règles de sécurité.

- Surveillez les enfants à tout instant. Les enfants de moins de 7 ans doivent être accompagnés par une personne âgée de 14 ans ou plus.
- Restez assis et gardez les mains, bras, pieds et jambes à l'intérieur du véhicule.
- Bouclez la ceinture de sécurité.
- Les visiteurs les plus petits entrent les premiers.

Tous les objets pendants, comme les téléphones portables, les chapeaux/lunettes de soleil et les bouteilles d'eau devraient être rangés en sécurité lorsque vous embarquez sur un manège ou bien vous devriez les laisser avec un membre de votre groupe. Les articles perdus pendant un trajet de manège ne peuvent pas toujours être récupérés immédiatement à la fin du trajet. Pour votre sécurité, n'essayez pas de récupérer les articles perdus dans une zone quelconque. Veuillez communiquer avec un Cast Member pour obtenir de l'aide.

**Restrictions physiques à certaines attractions:**  
**▲ Avertissement!** Par mesure de sécurité, vous devriez être en bonne santé et ne pas souffrir d'hypertension, de troubles cardiaques, de problèmes au dos, au cou, du mal des transports ou de tout autre état qui pourrait être aggravé par cette aventure. Les femmes enceintes ne devraient pas embarquer dans les manèges.