

## UN SERVICE PERSONNALISÉ POUR LES INVITÉS

Pour obtenir de l'aide sur les points suivants, veuillez vous adresser à un **Guest Experience Team** ou **Guest Relations Cast Member** situé dans le Parc:

- 📍 Informations générales sur le Parc et recommandations
- 👤 Assistance aux Invités perdus
- ⚡ Assistance pour les laissez-passer Lightning Lane

Si vous avez besoin des éléments suivants, veuillez vous rendre à un emplacement **Guest Relations** à l'avant du Parc:

- ♿ Services pour les Personnes handicapées
- 🎫 Options de billet
- 📄 Objets trouvés Soumettre un rapport d'objet perdu à [disneyworld.com/lostandfound](https://disneyworld.com/lostandfound).

## TRANSPORT


**LE SERVICE DE BUS DU RESORT**  
Est disponible pour la plupart des hôtels *Disney Resort, Magic Kingdom® Park, EPCOT® et Disney's Hollywood Studios®*.

**MINNIE VAN™ PRÉSENTÉ PAR LYFT**  
Faites la demande d'un Minnie Van™ à partir de l'application Lyft.

**COVOITURAGE PRÉSENTÉ PAR LYFT**  
Est disponible pour tous les services à la zone de prise en charge dans le parking. Restez à gauche lorsque vous sortez du parc.

## OPTIONS DE PAIEMENT

 *Walt Disney World® Resort* accepte Disney® Visa® Card, Disney Rewards Redemption Card, Disney Gift Card, Visa®, Mastercard®, Discover®, American Express®, Diners Club®, JCB®, les chèques de voyage, et l'argent comptant.

 Joignez-vous à notre engagement envers l'environnement en recyclant cette plan, les bouteilles en plastique, les gobelets en plastique et les canettes dans les bacs de recyclage du Parc.


## LES RÈGLES DU PARK

Nous vous prions de respecter toutes les règles, pancartes et instructions du Parc, incluant mais sans s'y limiter:


- Toutes les personnes et tous les sacs seront soumis à une vérification.
- Une tenue appropriée est requise.
- Il est interdit de fumer, incluant la cigarette électronique, dans les Theme Parks et Water Parks. Des espaces fumeurs spécialement désignés sont situés à l'extérieur des entrées de Parc.
- Les objets suivants sont strictement interdits:
  - Les armes à feu, les munitions, les couteaux et armes, ou tous les autres objets qui ressemblent à des armes
  - L'alcool, la marijuana (incluant les produits enrichis de marijuana) et toute autre substance illégales
  - Les poussettes plus grandes que 31 po x 52 po (78 cm x 132 cm) et tous les types de wagons
  - Les animaux de compagnie ou tous les autres animaux, à l'exception des animaux d'assistance (p.ex. les chiens et petits chevaux)
- Disney se réserve le droit d'exiger qu'un Visiteur parte s'il:
  - Utilise un langage injurieux envers nos Cast Members ou d'autres Visiteurs
  - Enfreint toute autre règle du Parc

Des détails supplémentaires ainsi qu'une liste complète des règles du Parc peuvent être consultés au comptoir des Guest Relations ou sur notre site Web à l'adresse [disneyworld.com/rules](https://disneyworld.com/rules).

## NOUS PARLONS VOTRE LANGUE

 Les Cast Members bilingues sont facilement identifiables avec les langues indiquées sur leur badge. Ils seront ravis de vous aider.

## DISNEY VACATION CLUB®

 Recherchez cette icône sur le plan pour visiter nos kiosques et obtenir plus d'informations!

ACCREDITED BY THE  
**ASSOCIATION  
OF ZOOS &  
AQUARIUMS**

*The Walt Disney Company* se dédie à prendre soin exceptionnelle aux animaux et à la préservation de faune et flore.

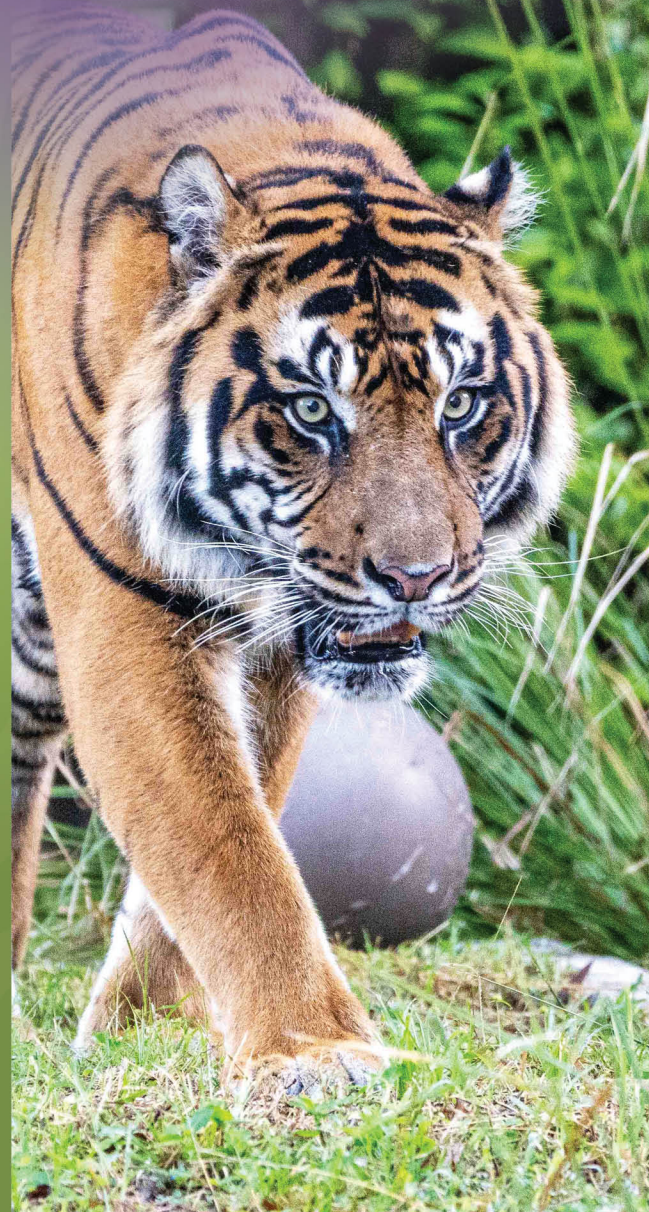
 MIX  
Paper from  
responsible sources  
FSC® C007828

*Les parcs, attractions et autres offres sont soumis à disponibilité, aux fermetures, aux conditions météorologiques et aux changements ou annulations, sans préavis ni autre obligation.*

©Disney / ©DISNEY/PIXAR / 011325

FRANÇAIS

# Disney's ANIMAL KINGDOM®



PLAN



# ANIMÉ DE MAGIE

## RAFIKI'S PLANET WATCH®

- Découvrez les coulisses des soins prodigués aux animaux à **Conservation Station®**
- Apprenez à dessiner des personnages Disney inspirés de vrais animaux à **The Animation Experience at Conservation Station**
- Rencontrez des amis à fourrure à **Affection Section**



## SPECTACLES

Détendez-vous en assistant à ces spectacles de 30 minutes.

- **Finding Nemo: The Big Blue ... And Beyond!** Reprise théâtrale du film classique de Disney•Pixar
  - **Feathered Friends in Flight!** Les coulisses des oiseaux qui volent librement
  - **Festival of the Lion King:** Chansons, spectacles et marionnettes pour célébrer le film classique
- Consultez *My Disney Experience* pour connaître les horaires des spectacles et les autres offres de divertissement.

## WILDERNESS EXPLORERS

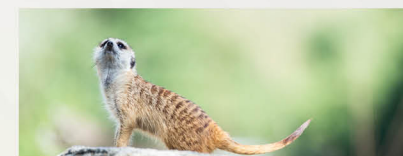


Réalisez des défis et gagnez des badges au cours de cette aventure interactive dans le Parc! Commencez par le quartier général du Wilderness Explorer, situé sur le pont entre Oasis et *Discovery Island*.

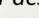
## SENTIERS DES ANIMAUX

Découvrez des animaux et des paysages luxuriants en vous promenant sur ces sentiers à votre propre rythme.

- **Discovery Island® Trails** en *Discovery Island*
- **Gorilla Falls Exploration Trail** Présenté par OFF!® Repellents en Africa
- **Maharajah Jungle Trek®** en Asia



## RENCONTRER DES PERSONNAGES

Visitez *DinoLand U.S.A.®* pour rencontrer Donald Duck et quelques-uns de ses amis! Trouvez  pour rencontrer des personnages un peu partout dans le Parc.

## TIFFINS RESTAURANT

Savourez un repas dans ce restaurant qui propose un délicieux menu pour le dîner et le souper, inspiré par l'exploration et l'aventure. Rejoignez la liste d'attente mobile sur l'application *My Disney Experience*.

## TUSKER HOUSE RESTAURANT

Rejoignez les personnages de Disney sur la place de marché colorée d'Harambe pour un buffet de saveurs africaines. Rejoignez la liste d'attente mobile sur l'application *My Disney Experience*.



 **MY DISNEY EXPERIENCE APP**  
PRÉSENTÉ PAR AT&T

Visitez l'application *My Disney Experience* pour profiter au maximum de votre journée! Utilisez le service gratuit *Disney Genie* pour consulter le tableau des conseils avec les temps d'attente des attractions, les horaires des spectacles et bien plus encore!

 **COMMANDE MOBILE D'ALIMENTS ET DES BOISSONS** à l'avance dans les restaurants à service rapide

 Accédez à **L'ENREGISTREMENT MOBILE** ou inscrivez-vous sur une **LISTE D'ATTENTE MOBILE** pour les restaurants avec service à table

 Utilisez la **CAISSE MOBILE DE MARCHANDISE** pour scanner les marchandises pendant vos achats et payer directement à partir de l'application dans certains magasins participants

Recherchez ces icônes au verso de cette plan pour connaître les lieux qui proposent ces services mobiles.



## OASIS

- POINTS SAILLANTS DES ANIMAUX**
  - Babiroussa
  - Héron
  - Pangolin
- ★ ATTRACTION**
  - 1 Oasis Exhibits** Parcours les allées du jardin tropical pour découvrir divers habitats d'animaux.
- REPAS**
  - 2 Rainforest Cafe**
- BOUTIQUE**
  - 3 Garden Gate Gifts**

## DISCOVERY ISLAND

- POINTS SAILLANTS DES ANIMAUX**
  - Loutre
  - Poisson-chat
  - Tamarin à crête blanche
  - La tortue
  - Maki
  - Flamant
  - Le kangourou
- ★ ATTRACTIONS**
  - 4 Wilderness Explorers** Complétant des défis et gagnez des badges tout au long du Park! Une aventure interactive à votre propre rythme.
  - 5 It's Tough to be a Bug!** Découvrez ce que c'est d'être un insecte dans ce film en 3-D inspiré du film de Disney•Pixar, « A Bug's Life. » *Certains moments de petites pattes dans le noir.*
  - 6 Discovery Island Trails** Découvrez des animaux autour du Tree of Life®.
  - 7 Adventurers Outpost** Rencontrez Mickey Mouse et Minnie Mouse aux quartiers d'explorations.
- REPAS**
  - 8 Eight Spoon Café**
  - 9 The Feeding Ground**
  - 10 Flame Tree Barbecue**
  - 11 Isle of Java**
  - 12 Tiffins Restaurant**
  - 13 Nomad Lounge** Liste d'attente
  - 14 Pizzafari** Présenté par Coca-Cola®
  - 15 Creature Comforts**
- BOUTIQUE**
  - 16 Island Mercantile**
  - 17 Discovery Trading Company**

## PANDORA—THE WORLD OF AVATAR™

- ★ ATTRACTIONS**
  - 18 Na'vi River Journey™** Aventurez-vous dans les profondeurs d'une forêt tropicale bioluminescente à la recherche de Na'vi Shaman of Songs.
  - 19 Avatar Flight of Passage™** Montez en flèche sur le dos d'un banshee des montagnes pour un tour enivrant au-dessus de cette grande lune. Survolez le vaste paysage de Pandora lors d'un vol grisant rempli de descentes soudaines et de manoeuvres aériennes acrobatiques. Ce vol est une expérience 3-D hautement enveloppante. Non recommandé aux invités qui ont peur des hauteurs.

## REPAS

- 20 Pongu Pongu**
- 21 Satu'li Canteen**
- BOUTIQUE**
  - 22 Windtraders**

## AFRICA

- POINTS SAILLANTS DES ANIMAUX**
  - Éléphant
  - Lion
  - Gorille
  - Girafe
  - Hippopotame
  - Colobe
  - Okapi
  - Tarentule
  - La chèvre
- ★ ATTRACTIONS**
  - 23 Festival of the Lion King** Entrez et découvrez la musique et le faste l'éclat de ce spectacle hors du commun. *30 minutes.*
  - 24 Kilimanjaro Safaris®** Les routes non pavées du Harambe Wildlife Reserve passent à travers un terrain difficile et accidenté. Vous pourriez ressentir les bosses et secousses pendant votre aventure safari. *22 minutes.*
  - 25 Gorilla Falls Exploration Trail** Présenté par OFF!® Repellents. Promenez-vous dans une forêt habitée par la faune africaine, notamment des gorilles, des hippopotames et des oiseaux uniques.
  - 26 Rafiki's Planet Watch** Embarquez à bord d'un train pour constater l'engagement de Disney envers les soins animaux et la conservation.
    - Conservation Station** Faites la rencontre d'animaux, observez des scientifiques au travail et faites le tour de nos installations vétérinaires.
    - The Animation Experience at Conservation Station** Apprenez à dessiner un personnage Disney.
    - Affection Section** Visitez notre jardin d'animaux et faites la rencontre d'experts en soins animaliers.
- REPAS**
  - 27 Mahindi**
  - 28 Dawa Bar**
  - 29 Tusker House Restaurant**
  - 30 Kusafiri Coffee Shop & Bakery**
  - 31 Tamu Tamu Refreshments**
  - 32 Harambe Fruit Market**
  - 33 Harambe Market**
- BOUTIQUE**
  - 34 Mombasa Marketplace**
  - 35 Zuri's Sweets Shop**

## REPAS

- 27 Mahindi**
- 28 Dawa Bar**
- 29 Tusker House Restaurant**
- 30 Kusafiri Coffee Shop & Bakery**
- 31 Tamu Tamu Refreshments**
- 32 Harambe Fruit Market**
- 33 Harambe Market**

## BOUTIQUE

- 34 Mombasa Marketplace**
- 35 Zuri's Sweets Shop**

## ASIA

- POINTS SAILLANTS DES ANIMAUX**
  - Tigre
  - Chauves-souris
  - Gibbons à crête
  - Dragon de Komodo
  - Macaque à queue de lion
  - Oiseaux colorés
- ★ ATTRACTIONS**
  - 36 Feathered Friends in Flight!** Rejoignez les spécialistes du comportement animal pour découvrir en coulisses comment ils soignent et dressent leurs amis à plumes. *25 minutes.*

## 37 Maharajah Jungle Trek®

Visite autoguidée à pied de l'Asie du Sud-Est avec des tigres, des singes, des chauves-souris, un dragon de Komodo et des oiseaux colorés.

## 38 Kali River Rapids®

Vous serez mouillé! Vous pourriez être trempé! Kali River Rapids est une excitante aventure palpitante de radeau en eau vive avec des virages brusques, et descentes abruptes.

## 39 Expedition Everest – Legend of the Forbidden Mountain®

Cette expérience est un manège de type de montagne russe à haute vitesse se déroulant au « sommet du monde », incluant des virages brusques, et des descentes abruptes, se déplaçant tant vers l'avant que vers l'arrière dans des tunnels noirs et sinueux.

## REPAS

- 40 Mr. Kamal's**
- 41 Warung Outpost**
- 42 Drinkwallah** Présenté par Coca-Cola®
- 43 Yak & Yeti™ Restaurant**
- 44 Yak & Yeti™ Local Food Cafes**
- 45 Joffrey's Coffee & Tea Company®**
- 46 Anandapur Ice Cream Truck**
- 47 Trek Snacks**
- 48 Thirsty River Bar**

## BOUTIQUE

- 49 Mandala Gifts**
- 50 Serka Zong Bazaar**

## DINOLAND U.S.A.®

- POINTS SAILLANTS DES ANIMAUX**
  - Tyrannosaurus rex
- ★ ATTRACTIONS**
  - 51 The Boneyard®** Un parc de jeu pour les dinosaures.
  - 52 Finding Nemo: The Big Blue... and Beyond!** Plongez dans ce récit théâtral de l'histoire de Nemo et de ses amis. *25 minutes.*
  - 53 DINOSAUR** Cette expérience comprend des endroits sombres et des dinosaures effrayants. Cette tournée préhistorique est une aventure turbulente se déroulant à haute vitesse incluant des virages brusques et descentes abruptes.
- REPAS**
  - 54 Restaurantosaurus** Présenté par Impossible™ Foods
  - Restaurantosaurus Lounge**
  - 55 Dino-Bite Snacks**
  - 56 Trilo-Bites**
- BOUTIQUE**
  - 57 The Dino Institute Shop**

## LEGENDE

- Toilettes mixtes
- Toilettes accompagnateur
- Premiers soins Présenté par AdventHealth En cas d'urgence, appelez le 911.
- Défibrillateur Automatisé Externe
- Guest Relations (Relations Visiteurs)
- Baby Care Center (Coin bébés)
- Espaces verts pour les animaux d'assistance
- Espace fumeur
- Distributeurs automatiques de billets Présenté par Chase
- Poussettes
- Fauteuils roulants
- Consignes
- Divertissement
- Emplacements du chef de troupe des Wilderness Explorers
- Restrictions physiques
- Les assises et les contraintes de cette attraction pourraient empêcher les Invités qui ont certaines formes de corps ou tailles de corps d'expérier l'attraction.
- Restriction de taille
- Attraction pouvant effrayer les enfants
- Accessible en fauteuil roulant
- Transfert du fauteuil roulant indispensable
- Transférer du véhicule motorisé à un fauteuil roulant
- Transfert sur le siège indispensable
- Commande mobile de produits alimentaires & de boissons
- Enregistrement sur mobile et liste d'attente
- Disney PhotoPass® Emplacement des photographes
- Disney PhotoPass® Centre de ventes
- Disney Vacation Club® Discovery Desk
- Caisse mobile de marchandise
- Disney Pin Trading
- Rencontrer des Personnages

- Récepteurs disponibles au service Guest Relations
- Appareils d'écoute
- Parties sous-titrées

Considérations particulières concernant les attractions Sécurité: Veuillez vous conformer à tous les avertissements et règles de sécurité.

- Surveillez les enfants à tout instant. Les enfants de moins de 7 ans doivent être accompagnés par une personne âgée de 14 ans ou plus.
- Restez assis et gardez les mains, bras, pieds et jambes à l'intérieur du véhicule.
- Bouclez la ceinture de sécurité.
- Les visiteurs les plus petits entrent les premiers.

Tous les objets perdants, comme les téléphones portables, les chapeaux/lunettes de soleil et les bouteilles d'eau devraient être rangés en sécurité lorsque vous embarquez sur un manège ou bien vous devriez les laisser avec un membre de votre groupe. Les articles perdus pendant un trajet de manège ne peuvent pas toujours être récupérés immédiatement à la fin du trajet. Pour votre sécurité, n'essayez pas de récupérer les articles perdus dans une zone quelconque. Veuillez communiquer avec un Cast Member pour obtenir de l'aide.

Restrictions physiques à certaines attractions: **▲ Avertissement!** Par mesure de sécurité, vous devriez être en bonne santé et ne pas souffrir d'hypertension, de troubles cardiaques, de problèmes au dos, au cou, du mal des transports ou de tout autre état qui pourrait être aggravé par cette aventure. Les femmes enceintes ne devraient pas embarquer dans les manèges.